

# CURIO HAUS

a spaces location 

## CURIO-HAUS - ORT DES PUREN SEINS

Das ist vielleicht der größte Zauber des CURIO-HAUSES:

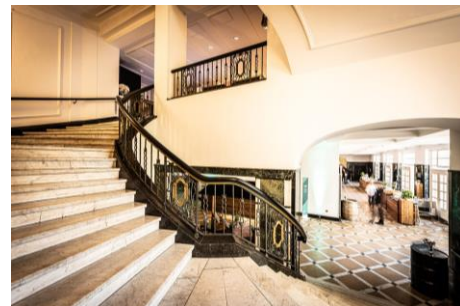
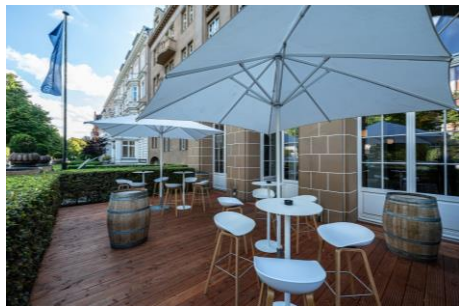
Es gibt dem Irdischen etwas Erhabenes. Auf 1.800 Quadratmetern bekommt jede Idee ihren Raum, jedes Event sein Gesicht. Lassen wir also die Füße der Seele folgen – über weite Parkettböden und geschwungene Terrazzo-Treppenhäuser. Durch lichte Flure, in hohe Säle und versteckte Zimmer, die Geschichte wispern. Räume, die Menschen in ihren Glanz gießen – es gibt kaum eine größere Wertschätzung des Moments.

Diese Eventlocation ist keine Kulisse: Sie ist Ort des puren Seins.





# CURIO HAUS





## WEISSER SAAL - FACTS



# CURIO HAUS

## EG

WS Weißer Saal, ca. 300 qm

(22 m x 13,3 m)  
LH: 7,05 m

FWS Foyer Weißer Saal, ca. 230 qm

LH: 3,60 m

BS Blauer Salon, ca. 67 qm

LH: 3,75 m

LA Lager, ca. 39 qm

LH: 3,20 m

L Lastenaufzug (1500 kg)  
B: 1,75m, T: 1,70m, H: 1,95m

Integrierte Bühne

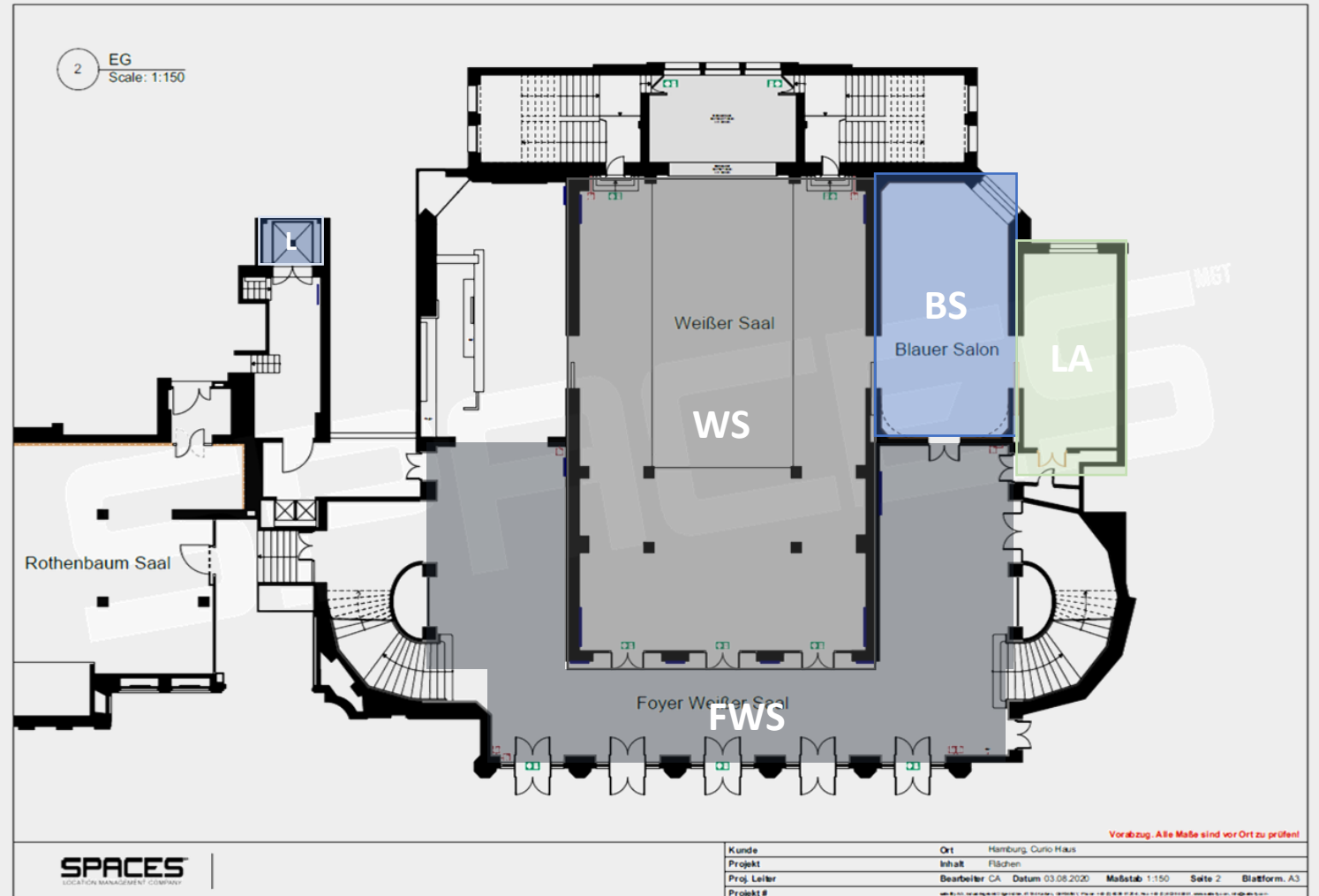
Angeschlossener Konferenzraum

Heller Parkettboden

Umlaufende Foyerfläche

Barrierefreier Zugang

Glasfaser-Internet mit einer symmetrischen  
Leistung 500 Mbit, erweiterbar auf 1000 Mbit



# CURIO HAUS

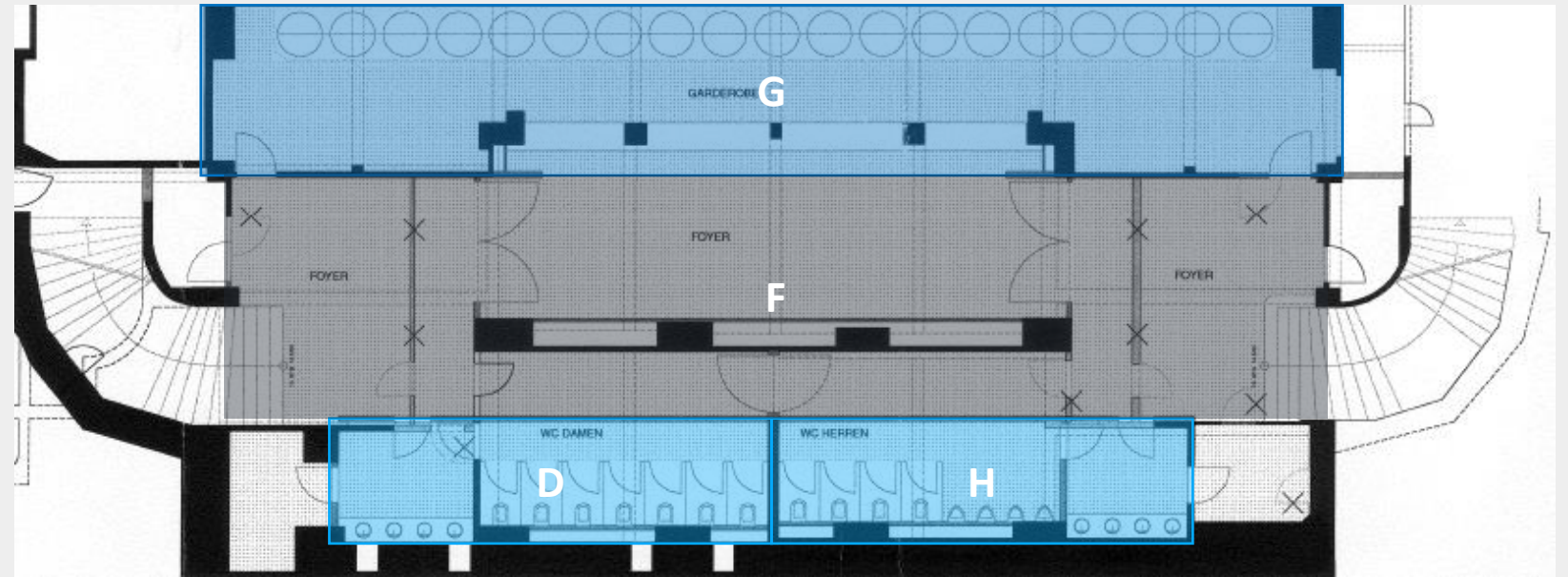
UG

F Foyer

G Garderobe

D Damen WC

H Herren WC





ROTHENBAUM SAAL - FACTS



# CURIO HAUS

EG

RBS Rothenbaum Saal, ca. 300 qm

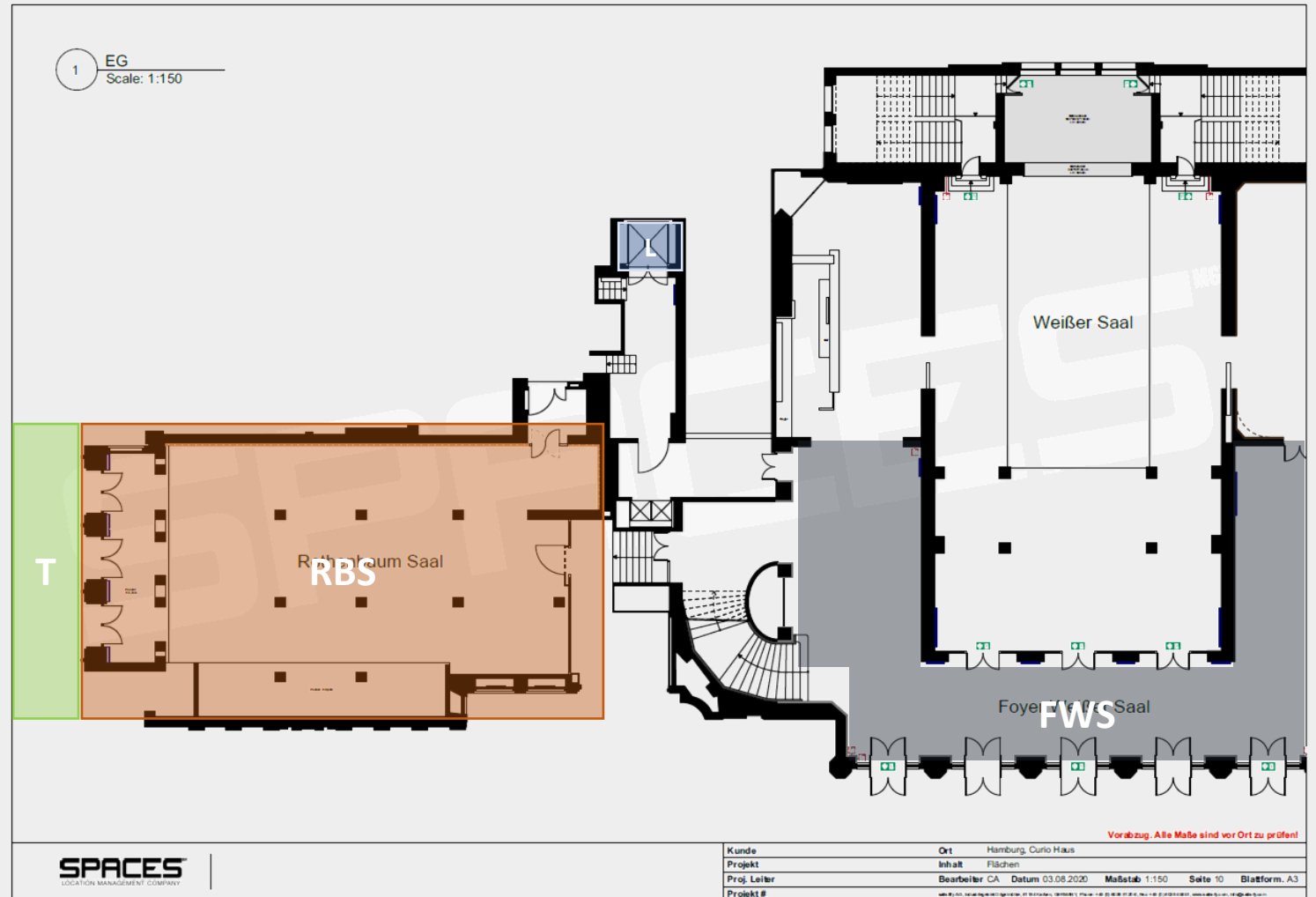
FWS Foyer Weißer Saal, ca. 230 qm

L Lastenaufzug (1500 kg)  
B: 1,75m, T: 1,70m, H: 1,95m

T Terrasse, 30 qm

Separater Zu- & Ausgang

Glasfaser-Internet mit einer symmetrischen  
Leistung 500 Mbit, erweiterbar auf 1000 Mbit





## STEINFOYER- FACTS

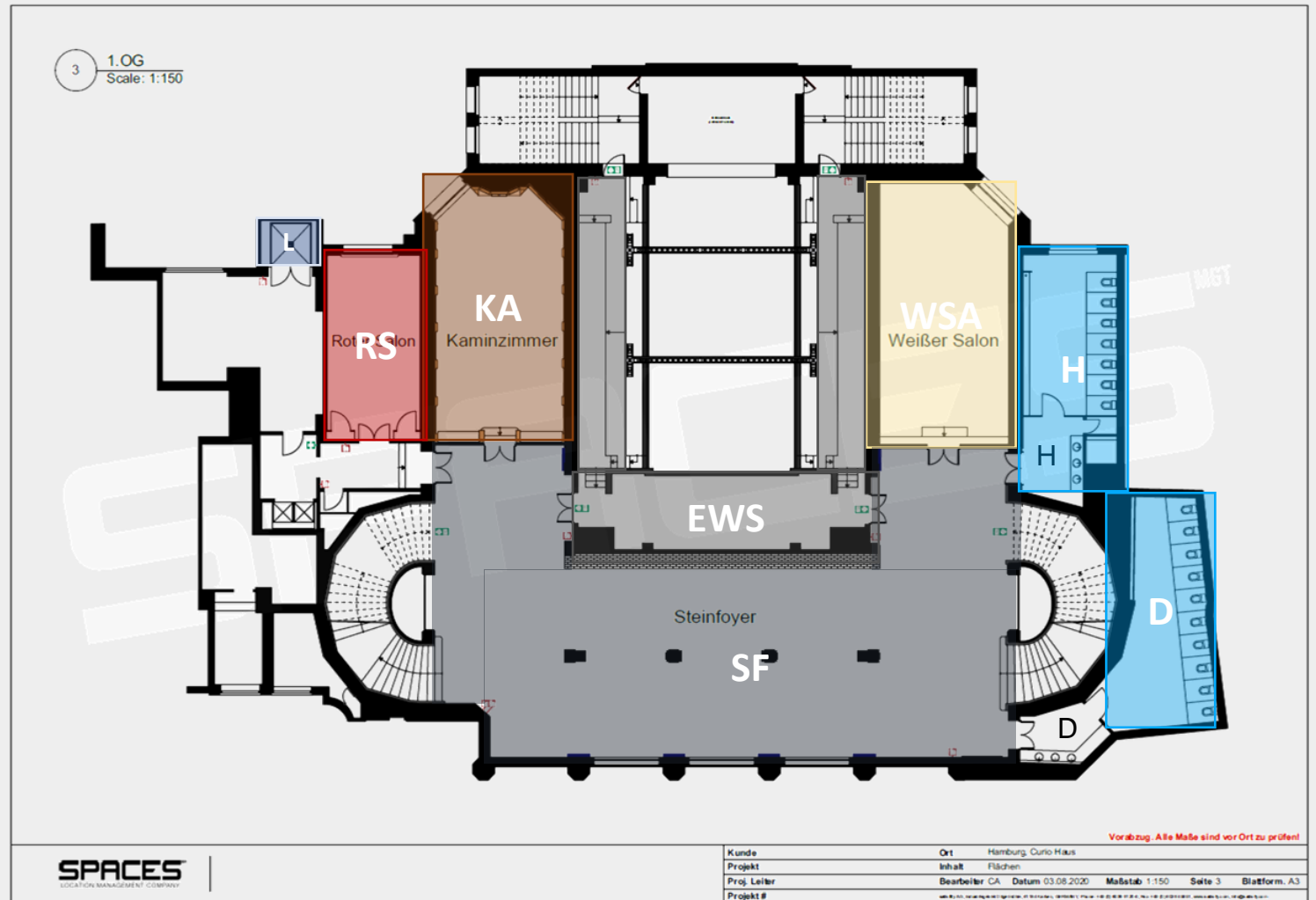


# CURIO HAUS

## 1. OG

RS	Roter Salon, ca. 35 qm
KA	Kaminzimmer, ca. 63 qm LH: 3,47 m
SF	Stein foyer, ca. 290 qm LH: 3,60 m
WSA	Weißer Salon, ca. 67 qm LH: 3,42 m
EWS	Empore Weißer Saal – für Technik
D	Damen WC
H	Herren WC
L	Lastenaufzug (1500 kg) B: 1,75m, T: 1,70m, H: 1,95m

Glasfaser-Internet mit einer symmetrischen  
Leistung 500 Mbit, erweiterbar auf 1000 Mbit



## BALLSAAL - FACTS



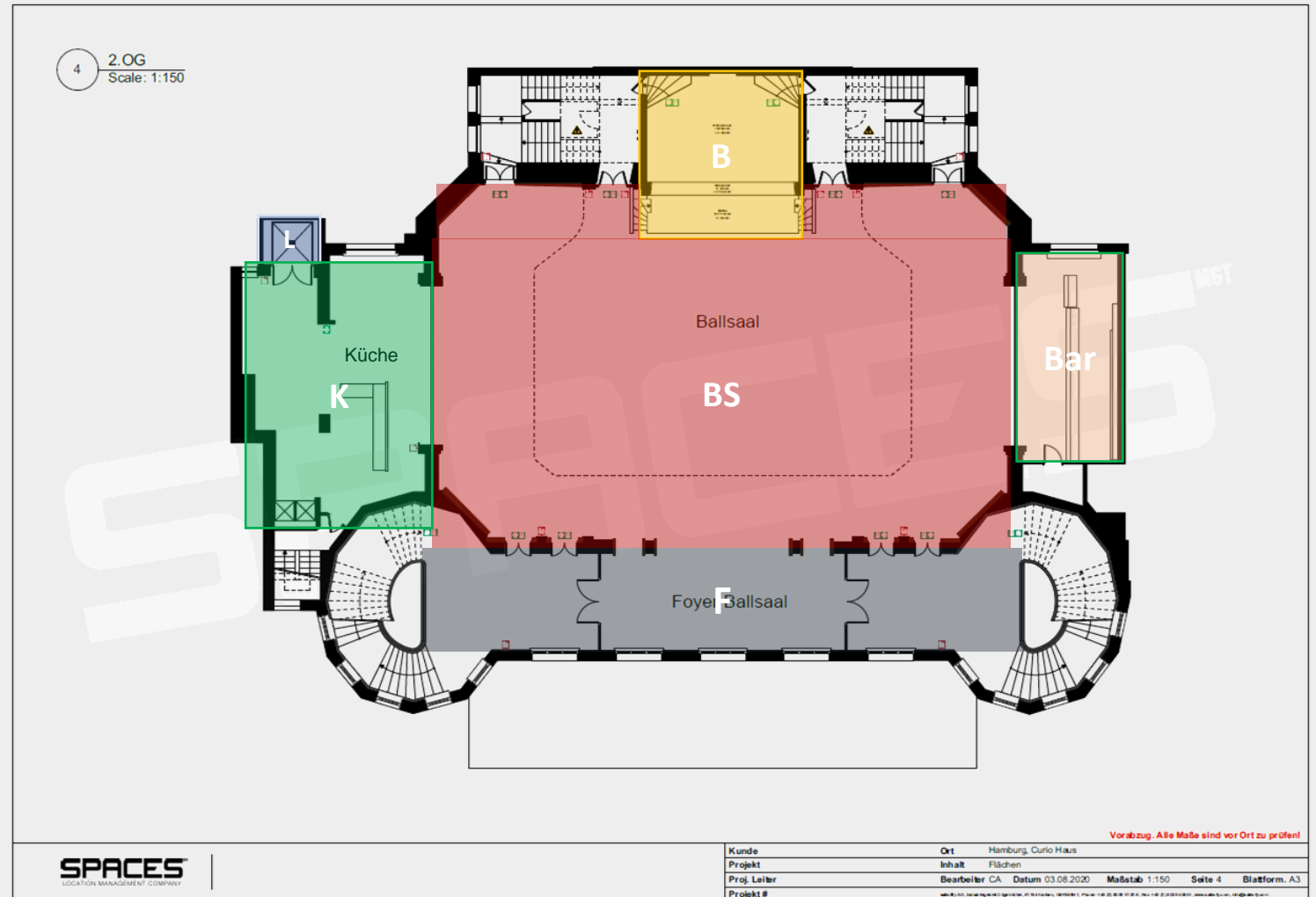


# CURIO HAUS

## 2. OG

- BS Ballsaal, ca. 420 qm  
(20 m x 26,38 m) - heller Parkettboden u. Kronleuchter  
LH: 12,05 m
- B: Bühnenhaus, 35 qm (706x494cm)  
LH: 856cm  
  
Bühnentor, 658 cm Breite  
LH: 593,5 cm  
  
Vorbühne, 12 qm (700x178,5 cm)  
Höhe 104 cm
- F Foyer, ca. 140 qm  
LH: 3,95 m
- K Küche
- L Lastenaufzug (1500 kg)  
B: 1,75m, T: 1,70m, H: 1,95m

Glasfaser-Internet mit einer symmetrischen Leistung 500 Mbit, erweiterbar auf 1000 Mbit

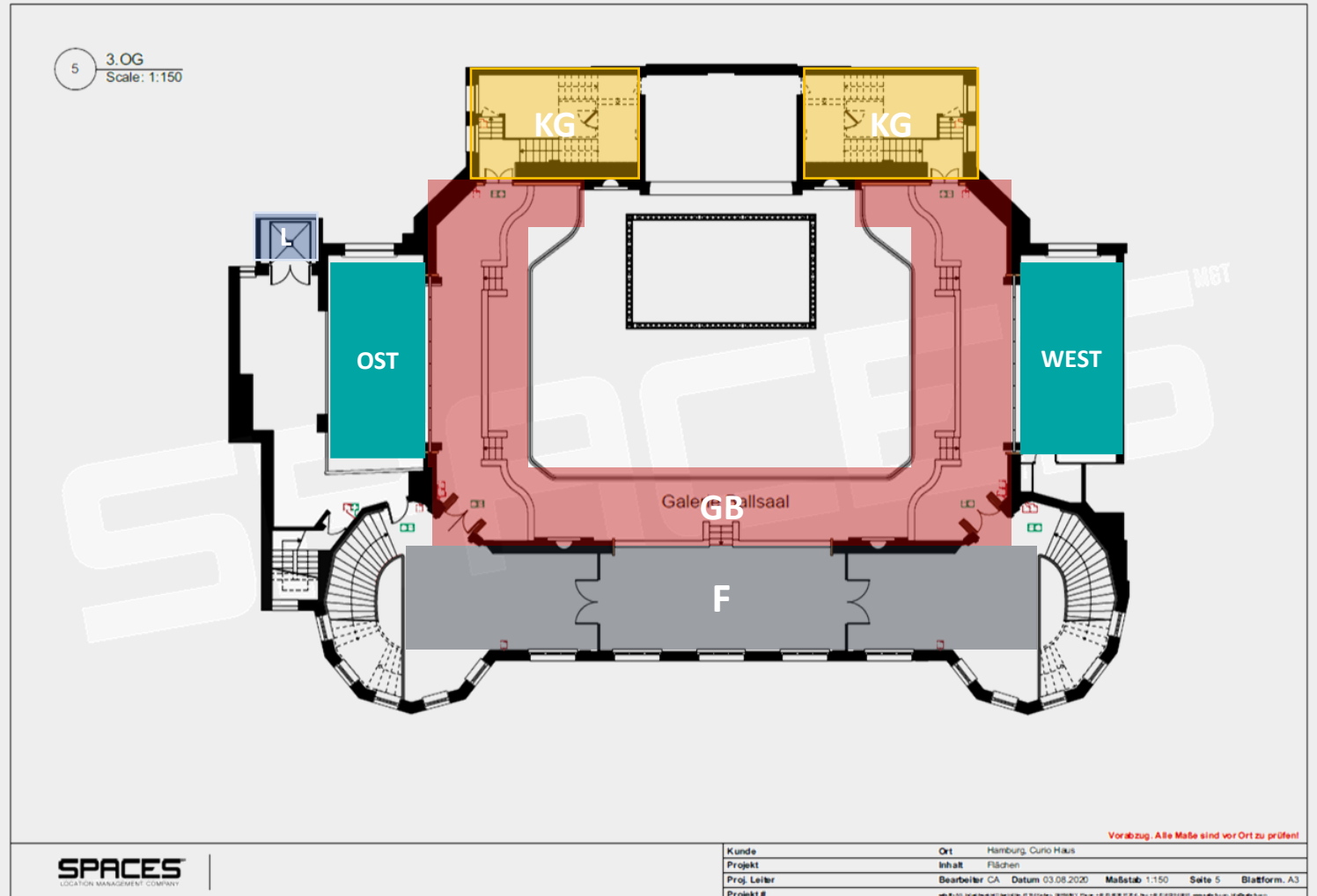


# CURIO HAUS

## 3. OG

- GB Galerie Ballsaal, ca. 310 qm
- WEST Salon Westempore, ca. 42 qm
- OST Salon Ostempore, ca. 44 qm
- KG Künstlergarderoben
- F Foyer, ca. 200 qm
- L Lastenaufzug (1500 kg)  
B: 1,75m, T: 1,70m, H: 1,95m

Glasfaser-Internet mit einer symmetrischen Leistung 500 Mbit, erweiterbar auf 1000 Mbit



## NEBENRÄUMEN & FOYERS - FACTS

6 Nebenräume

4 Foyerflächen

2 Küchen





## LAGE & ANFAHRT

### Adresse

CURIO-HAUS  
Rothenbaumchaussee 11  
20148 Hamburg

### Erreichbarkeit

500 m bis zur Haltestelle Dammtor

1,8 km bis zur Messe

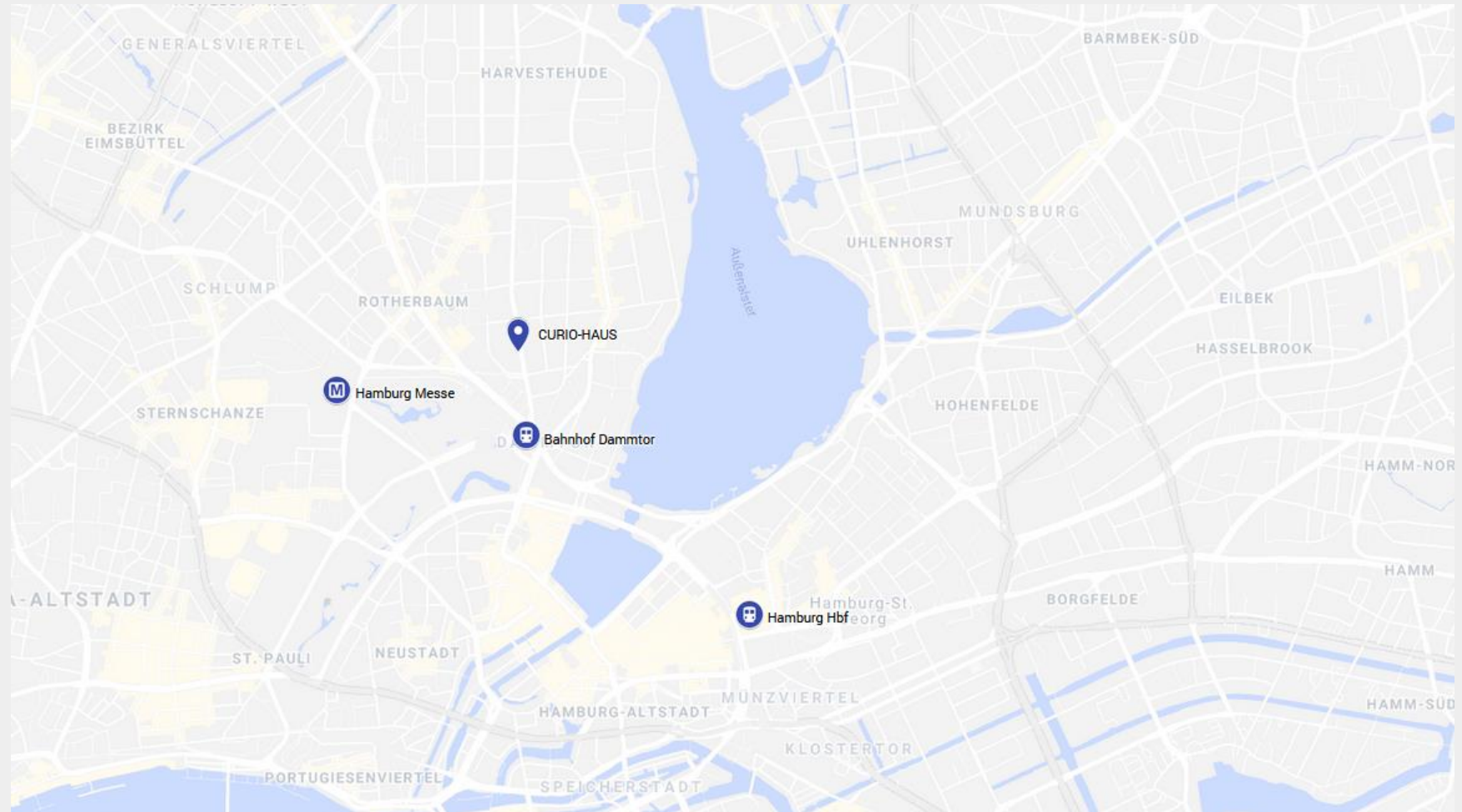
2,8 km bis zum Hauptbahnhof Hamburg

3,5 km bis zur Innenstadt Hamburg

7 km bis zu A7

8 km bis zum Flughafen Hamburg

10 km bis zu A1





## UNSERE DIENSTLEISTER IM BEREICH TECHNIK, MESSEBAU UND MOBILIAR

**satis&fy AG**  
Rothenbaumchaussee 11  
20148 Hamburg

**Frau Nadja Tschersig**  
Tel.: 040 | 696 3223 - 22  
Mail: [curiohaus@satis-fy.com](mailto:curiohaus@satis-fy.com)

**Party Rent Bernard & Roes GmbH**  
Senefelder-Ring 80  
21465 Reinbek

Tel.: 040 | 890 812 - 127  
Mail: [curio-haus@partyrent.com](mailto:curio-haus@partyrent.com)

**satis&fy** ist ein erfahrener, etablierter internationaler Marktführer für Live-Kommunikation und 3D-Marketing.

satis&fy begleitet Agenturen, Unternehmen und Marken durch eine sich immer rasanter verändernde Kommunikations-Landschaft. Mit strategischer Kompetenz, Kreativität, technischem und handwerklichem Know-how und Erfahrung schafft satis&fy werthaltige, intensive Beziehungen zwischen Kunden und ihrem Publikum. Und steigert damit nachhaltig ihren Markenwert.

Im CURIO-HAUS ist satis&fy exklusiver Dienstleister für Technik und Messebau und hat in den letzten Jahren eine Vielzahl unterschiedlicher Veranstaltungsformate erfolgreich betreut.

Die **Party Rent Group** ist ein europaweit agierender Eventausstatter mit 24 Standorten und mehr als 950 Mitarbeitern in neun Ländern. Seit über 25 Jahren setzt Party Rent ganzheitliche Ausstattungskonzepte für Veranstaltungen um und verbindet dies mit einer Logistik, die an die Bedürfnisse der Eventbranche angepasst ist.



## UNSERE DIENSTLEISTER IM BEREICH CATERING

### NEO Catering GmbH

Frau Helena Richter  
Wilhelm-Stein-Weg 12  
22339 Hamburg  
Tel.: 0151 | 628 730 12  
Mail: [h.richter@neo-catering.de](mailto:h.richter@neo-catering.de)

### Käfer Service Hamburg GmbH

Herr Thomas Schulz  
Messeplatz 1  
20357 Hamburg  
Tel.: 0176 | 141 687 64  
Mail: [t.schulz@feinkost-kaefer.de](mailto:t.schulz@feinkost-kaefer.de)

### PINK CARROT GmbH

Herr Michael Graalman  
Jaspersdiek 1  
22399 Hamburg  
Tel.: 0172 | 1522 454  
Mail: [mg@pink-carrot.com](mailto:mg@pink-carrot.com)

### SPEISENWERFT bei TIM MÄLZER GmbH

Das Eventteam  
Industriestraße 6a  
24558 Henstedt-Ulzburg  
Tel.: 04193 | 50 20 480  
Mail: [events@speisenwerft.de](mailto:events@speisenwerft.de)

### Tafelspitz GmbH Full Service Catering

Herr Alexander Brückmann  
Barmbeker Straße 28a  
22303 Hamburg  
Tel.: 040 | 788 99 887 0  
Mail: [info@tafelspitz-catering.de](mailto:info@tafelspitz-catering.de)





## UNSERE DIENSTLEISTER IM BEREICH TRANSPORT UND FOTOGRAFIE

### **AMS – ADVANCED MOBILITY SOLUTIONS**

Maienweg 54

22297 Hamburg

**Herr Marcus Werner**

Tel.: 040 | 593 53 295

Mail: [info@event-mobility.com](mailto:info@event-mobility.com)

Die **AMS GmbH** ist einer der führenden Anbieter für nachhaltige und sicherere Personenbeförderung und hat sich seit der Gründung 2008 europaweit einen Namen für Event Mobility auf höchstem Niveau gemacht.

Sie bieten einen umfangreichen Fuhrpark vom Elektro-SUV bis zum Doppeldecker Reisebus sowie erfahrene Eventspezialisten, die vor Ort sind und genau wissen, worauf es ankommt.

### **REISER HAMBURG RRH GmbH**

Curslacke Neuer Deich 37

21029 Hamburg

**Frau Solveig Holst**

Tel.: 040 | 725 94 124

Mail: [anmietung@reisinger-hamburg.de](mailto:anmietung@reisinger-hamburg.de)

Die knallroten Busse des **REISER HAMBURG** bringen Ihre Veranstaltung ins Rollen! Über 50 Jahre Erfahrung im Anmiet- und Chartergeschäft und eine Flotte mit rund 30 Reisebussen sprechen für sich. Je nach Gruppen-/Veranstaltungsgröße werden komfortable Busse mit der markanten Hamburg-Silhouette mit 24 - 57 Sitzplätzen eingesetzt. Alle Fahrzeuge 4\*- und 5\*- Kategorie sind ausgestattet mit WC, Bordküche/Kühlschrank und individuell verstellbare Sitzen.

### **Stimmungsaenger Medienproduktion**

Am Neumarkt 38B

22041 Hamburg

**Herr Stefans Karstens**

Tel.: 0151 | 142 95 930

Mail: [info@stimmungsaenger.de](mailto:info@stimmungsaenger.de)

**Stefan Karstens** arbeitet als erfahrener Fotograf in Hamburg und schon lang für uns im CURIO-HAUS. Sein Fokus liegt auf Business-, Objekt- und Eventfotografie, wobei sich seine Leidenschaft für das Festhalten besonderer Momente und Details in jedem Bild widerspiegelt. In der pulsierenden Geschäftswelt Hamburgs versteht er die Bedeutung eines starken visuellen Eindrucks.